

Descrição

Outras medidas sob consulta;

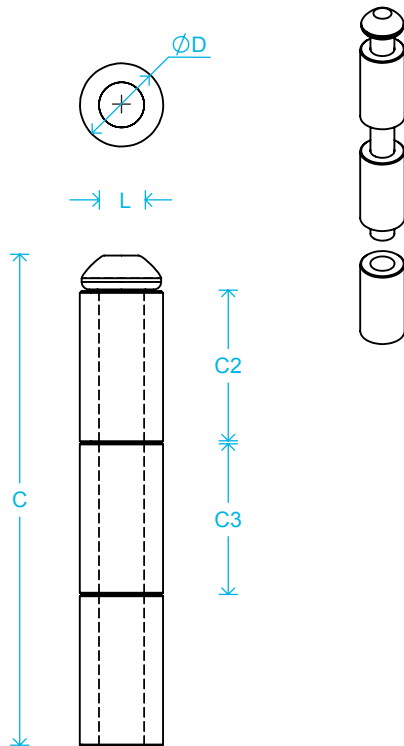
Classificação

N/D

Certificação

N/D

Desenho Técnico



Variáveis / Composições

C	C2	C3	ØD	L	Acabamento
50	15	15	11	6	Ferro polido
65	20	20	11	6	Ferro polido
80	25	25	15	8	Ferro polido
80	22	30	18	8	Ferro polido
81	23	30	11	6	Ferro polido
82	23	30	14	8	Ferro polido
97	27	36	18	8	Ferro polido
98	28	36	20	11	Ferro polido
100	27	36	20	10	Ferro polido
100	27	38	20	10	Ferro polido
126	40	40	20	11	Ferro polido
157	45	58	25	14	Ferro polido
159	45	60	32	20	Ferro polido

obs: medidas de referência em milímetros.